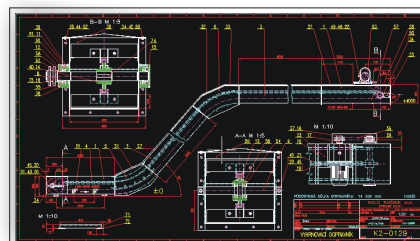
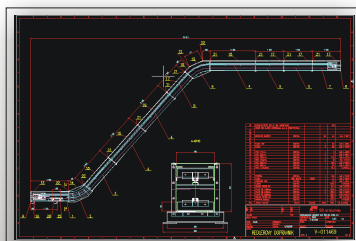
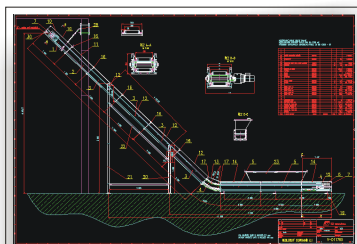


Redlerové dopravníky



ZÁKLADNÍ TECHNICKÉ ÚDAJE:

| | | | |
|---------------------------------|--------------------|-----------------------|----------------|
| Rozměry: | délka | 4 000 – 30 000 | mm |
| | šířka | 400 - 800 | mm |
| Rychlost podávání | | 5 - 30 | m / min |
| Příkon el. energie | | 1,5 – 3,0 | kW |
| Max. úhel sklonu | | 60° | |



Redlerové dopravníky jsou využívány pro plynulou přepravu sypkého neabrazivního materiálu. Díky modulárnímu způsobu výroby je možné sestavit dopravníky až do maximální délky 30 metrů. V nabídce jsou dva druhy redlerových dopravníků se SPODNÍM nebo HORNÍM hnutím materiálu, dle aktuálních propozic a nároků na přepravu materiálu. Zařízení vykazuje nízkou hlučnost a minimální nároky na obsluhu.



SG strojírna s.r.o., Nádražní 166, 342 01 Sušice, CZ, tel.: +420 376521023-4, fax: +420 376524654, www.sg-stroj.cz, info@sg-stroj.cz

